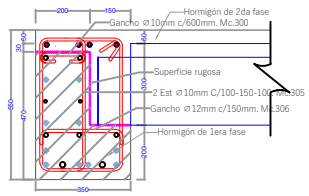
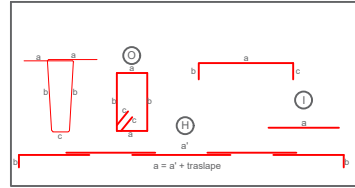
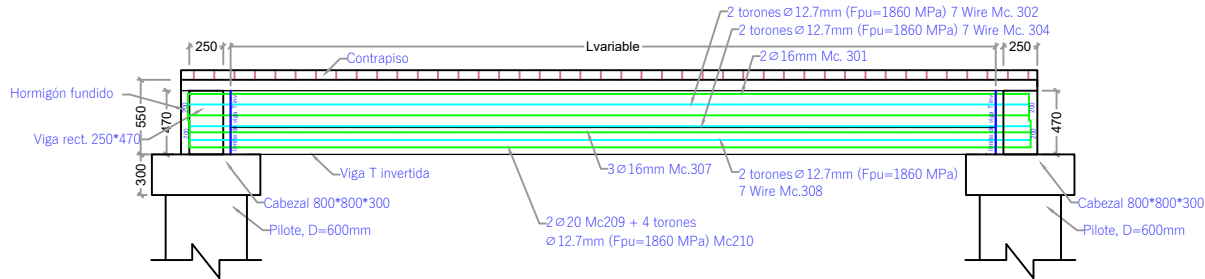


DETALLE DE ARMADURA EN SECCIÓN TRANSVERSAL Y LONGITUDINAL
ESC. 1-25

Viga Prefabricada L



- 4ø 16mm (Acero colocado en obra), Mc.311
- 2ø 16mm, Mc.301
- 2 torones ø 12.7mm (Fpu=1860 MPa) 7 Wire, Mc.302
- 2ø 10mm, Mc.303
- 2 torones ø 12.7mm (Fpu=1860 MPa) 7 Wire, Mc.304
- 2 torones ø 12.7mm (Fpu=1860 MPa) 7 Wire, Mc.308
- 2 ø 20mm (L=200cm C/externo), Mc.309
- 4 torones ø 12.7mm (Fpu=1860 MPa) 7 Wire, 2 debonding L=150cm C/externo, Mc.310



NOTA: La planilla de hierro fue elaborada por el diseñador para determinar cantidades de hierro a nivel de presupuesto. El contratista deberá efectuar su planilla de corte de hierro para armado de los elementos en obra, previa aprobación de la Fiscalización.

MATERIALES

- Hormigón estructural para losa: $f_c = 350 \text{ Kg/cm}^2$
- Hormigón estructural para vigas prefabricadas: $f_c = 400 \text{ Kg/cm}^2$
- Acero de Refuerzo: $f_y = 4200 \text{ Kg/cm}^2$
- Acero de Refuerzo en Mallas electrosoldadas: $f_y = 5000 \text{ Kg/cm}^2$

NOTAS GENERALES

- Todas las medidas están en milímetros (mm).
- Las cotas en metros (m).
- Las medidas prevalecen sobre la escala del dibujo.
- Las longitudes, medidas y cotas deberán ser verificadas por el constructor

MODULO 4																			
PLANILLA DE ACERO DE REFUERZO COLOCADO EN OBRA PARA VIGAS L, EN LA FASE 1 DEL MALECON AURORA (fy=6000 kg/cm2)																			
Lugar	L _{total} (m)	N _{torones}	Mc	Tipo	Ø mm	Cant.	a	b	c	d	e	f	g	h	Longitud (m)	Unidad	Peso (kg)	Obs	
Viga L-M4-01	2.752	3	4.10	311	C	16	4	0.200	3.700	0.200					4.10	16.40	1570	25.88	
Viga L-M4-02	43.2	6	46.90	311	H	16	4	0.200	11.800	12.000	12.000				46.90	167.60	1570	286.10	Traslape de 80 cm
Viga L-M4-03	4.38	2	5.30	311	C	16	4	0.200	4.900	0.200					5.30	21.20	1570	33.46	
Viga L-M4-04	4.5	3	5.90	311	C	16	4	0.200	5.400	0.200					5.90	23.20	1570	36.62	
Viga L-M4-05	5.7	3	5.90	311	C	16	4	0.200	4.600	0.200					5.90	20.80	1570	31.97	
Viga L-M4-06	6	2	6.90	311	C	16	4	0.200	6.500	0.200					6.90	27.80	1570	43.50	
Viga L-M4-07	5.47	2	6.40	311	C	16	4	0.200	6.000	0.200					6.40	26.80	1570	40.41	
Viga L-M4-08	5.6	2	6.90	311	C	16	4	0.200	6.100	0.200					6.90	28.00	1570	41.04	
Viga L-M4-09	5.67	2	6.90	311	C	16	4	0.200	6.200	0.200					6.90	28.40	1570	41.47	
Viga L-M4-10	4.6	2	5.90	311	C	16	4	0.200	5.100	0.200					5.90	22.80	1570	35.72	
TOTAL DE MODULO 4=																605.02		kg	

FASE 1				
MODULO 4				
PLANILLA DE HORMIGON DE VIGAS PREFABRICADAS (f'c= 400 kg/cm²)				
VIGA L INVERTIDA	Codigo	Longitud (mm)	Cantidad	Volumen (m³)
Area (m²)	0.1240			
	Viga L-M4-01	1366	2.000	0.339
	Viga L-M4-02	5400	8.000	5.357
	Viga L-M4-03	4380	1.000	0.543
	Viga L-M4-04	2250	2.000	0.558
	Viga L-M4-05	1850	2.000	0.459
	Viga L-M4-06	6000	1.000	0.744
	Viga L-M4-07	5470	1.000	0.678
	Viga L-M4-08	5600	1.000	0.694
	Viga L-M4-09	5670	1.000	0.703
	Viga L-M4-10	4600	1.000	0.570
		TOTAL=	10.546	

FASE 1									
MODULO 4									
VIGA L									
Codigo: Viga L-M4-05 Longitud promedio 1966 mm Cant vigas: 21U									
PLANILLA DE TORONES EN VIGAS (fpu=1860 MPa)									
Mc	Tipo	Ø mm	Cant.	Dimensiones (m)		Longitud (m)		Peso (kg)	
				a	e	Unidad	Total	Unitario	Total
302	I	12.7	2	1.966		1.97	3.98	1.96	3.95
304	I	12.7	2	1.966		1.97	3.98	1.96	3.95
308	I	12.7	2	1.966		1.97	3.98	1.96	3.95
310	I	12.7	4	1.966		1.97	7.96	1.96	7.91
						Total de vigas codigo Viga L-M4-01		19.85	
						Total de vigas codigo Viga L-M4-02		39.10	
VIGA L									
Codigo: Viga L-M4-02 Longitud promedio 5400 mm Cant vigas: 81U									
PLANILLA DE TORONES EN VIGAS (fpu=1860 MPa)									
Mc	Tipo	Ø mm	Cant.	Dimensiones (m)		Longitud (m)		Peso (kg)	
				a	e	Unidad	Total	Unitario	Total
302	I	12.7	2	6.000		6.00	12.00	5.97	11.93
304	I	12.7	2	6.000		6.00	12.00	5.97	11.93
308	I	12.7	2	6.000		6.00	12.00	5.97	11.93
310	I	12.7	4	6.000		6.00	24.00	5.97	23.87
						Total de VIGA L		59.66	
						Total de vigas codigo Viga L-M4-02		477.32	
VIGA L									
Codigo: Viga L-M4-03 Longitud promedio 4380 mm Cant vigas: 11U									
PLANILLA DE TORONES EN VIGAS (fpu=1860 MPa)									
Mc	Tipo	Ø mm	Cant.	Dimensiones (m)		Longitud (m)		Peso (kg)	
				a	e	Unidad	Total	Unitario	Total
302	I	12.7	2	4.980		4.98	9.96	4.95	9.90
304	I	12.7	2	4.980		4.98	9.96	4.95	9.90
308	I	12.7	2	4.980		4.98	9.96	4.95	9.90
310	I	12.7	4	4.980		4.98	19.92	4.95	19.81
						Total de VIGA L		49.52	
						Total de vigas codigo Viga L-M4-03		49.52	
VIGA L									
Codigo: Viga L-M4-04 Longitud promedio 2250 mm Cant vigas: 21U									
PLANILLA DE TORONES EN VIGAS (fpu=1860 MPa)									
Mc	Tipo	Ø mm	Cant.	Dimensiones (m)		Longitud (m)		Peso (kg)	
				a	e	Unidad	Total	Unitario	Total
302	I	12.7	2	2.850		2.85	5.70	2.83	5.67
304	I	12.7	2	2.850		2.85	5.70	2.83	5.67
308	I	12.7	2	2.850		2.85	5.70	2.83	5.67
310	I	12.7	4	2.850		2.85	11.40	2.83	11.34
						Total de VIGA L		36.34	
						Total de vigas codigo Viga L-M4-04		56.68	
VIGA L									
Codigo: Viga L-M4-05 Longitud promedio 1950 mm Cant vigas: 21U									
PLANILLA DE TORONES EN VIGAS (fpu=1860 MPa)									
Mc	Tipo	Ø mm	Cant.	Dimensiones (m)		Longitud (m)		Peso (kg)	
				a	e	Unidad	Total	Unitario	Total
302	I	12.7	2	2.450		2.45	4.90	2.44	4.87
304	I	12.7	2	2.450		2.45	4.90	2.44	4.87
308	I	12.7	2	2.450		2.45	4.90	2.44	4.87
310	I	12.7	4	2.450		2.45	9.80	2.44	9.75
						Total de VIGA L		24.36	
						Total de vigas codigo Viga L-M4-05		48.73	
VIGA L									
Codigo: Viga L-M4-06 Longitud promedio 6000 mm Cant vigas: 11U									
PLANILLA DE TORONES EN VIGAS (fpu=1860 MPa)									
Mc	Tipo	Ø mm	Cant.	Dimensiones (m)		Longitud (m)		Peso (kg)	
				a	e	Unidad	Total	Unitario	Total
302	I	12.7	2	6.600		6.60	13.20	6.56	13.13
304	I	12.7	2	6.600		6.60	13.20	6.56	13.13
308	I	12.7	2	6.600		6.60	13.20	6.56	13.13
310	I	12.7	4	6.600		6.60	26.40	6.56	26.25
						Total de VIGA L		65.63	
						Total de vigas codigo Viga L-M4-06		65.63	